

09 年 2 月 16 日

報告日 09 年 2 月 16 日

三菱電機ビルテクノサービス株式会社

〒457-0863

愛知県名古屋市南区豊 2-13-2

星和豊田町コーポラス管理組合 御中

ご確認印



中部情報センター 052-582-1194  
名古屋支店 052-582-9241  
金山営業所 052-671-7803

ビル名

星和豊田町コーポラス

アクセスナンバー

85-04843

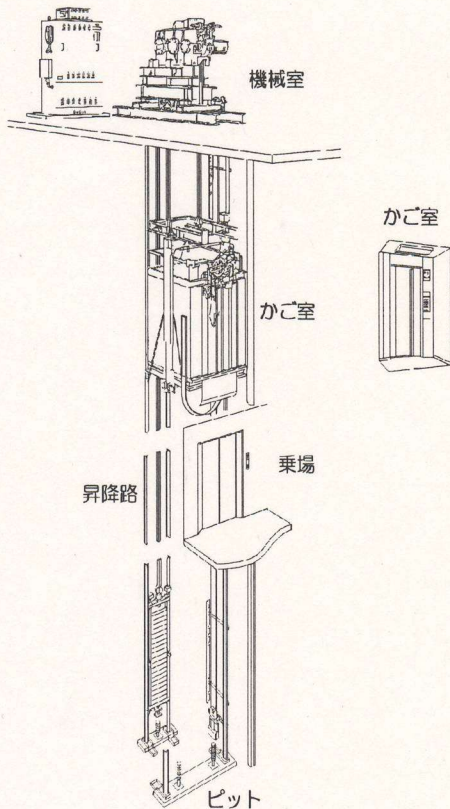
作業責任者

山中壮珉

情報センターから点検させて頂きました2008年12月11日 ~ 2009年 1月10日迄の結果を下記の通り  
ご報告申し上げます。

当月における異常受信は、ありません。

## 機器、及び運転性能の点検結果



点検項目	001号機	002号機
<b>1：制御関連機器(機械室)</b>		
①機器温度	○	○
②ブレーキ(バルブ)動作状態	○	○
③接触器動作状態	○	○
④制御機器動作状態	○	○
<b>2：かが関連機器</b>		
①戸の開閉状態	○	○
②押ボタン動作状態	○	○
③ドアスイッチ動作状態	○	○
④照明灯点灯状態	○	○
⑤インターホン電源電圧状態	○	○
⑥停電灯点灯状態	○	○
<b>3：乗場関連機器</b>		
①戸の開閉状態	○	○
②押ボタン動作状態	○	○
③ドアスイッチ動作状態	○	○
<b>4：昇降路内関連機器</b>		
①安全スイッチ動作状態	○	○
<b>5：運転性能</b>		
①起動状態	○	○
②加速状態	○	○
③一定速走行状態	○	○
④減速状態	○	○
⑤着床状態	○	○

○：正常です。 △：診断の結果、変調を確認しました。

## 異常に対する 監視結果

受信日時	号機	階床	異常状態の内容

- 1日1回運転前に試乗して異常のないことをご確認ください。
- 敷居みぞに小石等異物が混入した場合は、故障の原因にもなりますので、取除いて下さい。
- 詳しくは当社社員にお尋ね下さい。又は、三菱エレベーター管理読本、エレベーター試乗チェックシートをご活用願います。

〒457-0863  
愛知県名古屋市南区豊 2-13-2  
星和豊田町コーポラス管理組合 御中

報告日 09年 2月 16日

三菱電機ビルテクノサービス株式会社

中部情報センター 052-582-1194  
名古屋支店 052-582-9241  
金山営業所 052-671-7803

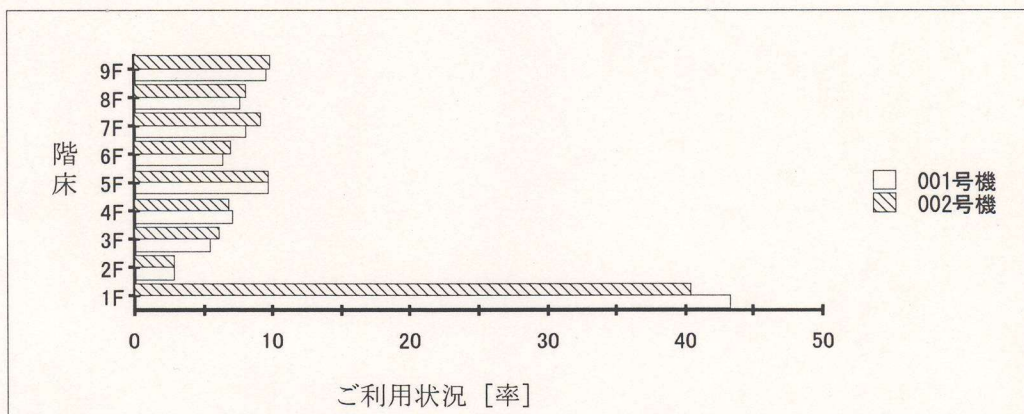
ビル名  
星和豊田町コーポラス

アクセスナンバー  
85-04843

作業責任者  
山中壮珉

2008年10月11日 ~ 2009年 1月10日 迄のご利用状況をご報告申し上げます。

## 階床別ご利用状況



## 走行距離と走行時間

	001号機	002号機
走行距離	587Km ( 5519Km)	995Km ( 9205Km)
走行時間	211h ( 1979h)	348h ( 3220h)

## 年間の走行距離と走行時間

